



Alpavia Jrene Stähli  
Bahnhofstrasse 35, 3700 Spiez  
Telefon +41 33 650 16 02  
[www.alpavia.ch](http://www.alpavia.ch)

# NUR FLIEGEN IST SCHÖNER... ELEKTROBIKE TOUR

**DIE SCHÖNSTEN  
SEITEN DES  
RADFAHRENS  
ENTDECKEN**



## FLYER TRAIL

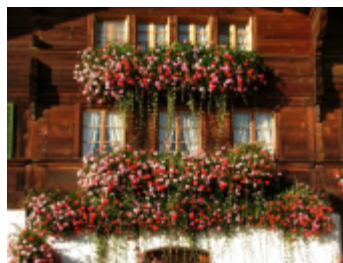
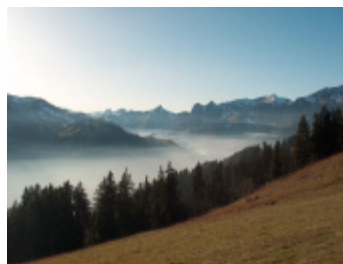
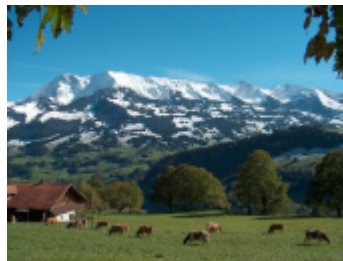
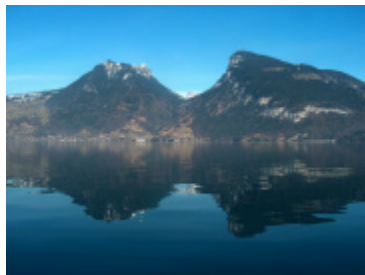
**IN 4 TAGEN  
VON SPIEZ ZUM  
LAUENENSEE-  
SIMMENTAL-  
SAANENLAND**

## FLYER TRAIL – VON SPIEZ ZUM LAUENENSEE

Wer mit dem FLYER unterwegs ist, profitiert am meisten von den bezaubernden Landschaften rund um Spiez, durchs Kandertal, ins Obere Simmental und bis zum Lauenensee.

Die ausgewählten FLYER Routen laden zum tagelangen Pedalen ein und dies erst noch mit der Hälfte des Kraftaufwandes im Vergleich zu herkömmlichen Fahrrädern.

Impressionen unterwegs.....



## NUR FLIEGEN IST SCHÖNER...



### 1. TAG: ANREISE NACH SPIEZ

Aus der Ferne die wunderschöne Bergkulisse des Berner Oberlandes geniessen.

Individuelle Anreise nach Spiez. Begrüssung im Hotel Bellevue und Entgegennahme Ihres FLYERs beim Hotel. Akklimatisierungs-Ausflug ins Thuner Westamt auf der Moränenseeroute.

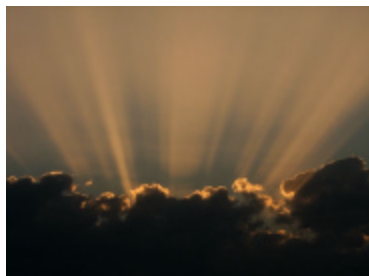
Übernachtung: Hotel Bellevue, Spiez  
44 Kilometer, ca. 2h30

Von Spiez Richtung Thun den Markierungen Nr. 8 durchs Glütschbachtal bis Amsoldingen folgen. In Amsoldingen vor der Kirche der Signalisation Moränenseeroute folgen.

Die Route führt an vielen gut erhaltenen wunderschönen Bauernhöfen vorbei, an den Ufern von 5 kleinen Seen vorbei – und mit sensationellen Ausblicken auf den nahen Thunersee und die Berge.

Sie fahren bis Obergurzelen und zurück nach Amsoldingen. Richtung Spiez fahren Sie über den Zwieselberg.

## NUR FLIEGEN IST SCHÖNER...



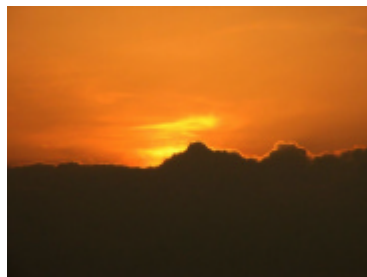
### 2. TAG: SPIEZ-GESTELLENPASS-ZWEISIMMEN

Leichter Aufstieg ins wildromantische Diemtigtal. Atemberaubende Aussichten über den Gestelenpass.

Übernachtung: Hotel Sonnegg, Zweisimmen  
40 Kilometer, ca. 3h

Von Spiez Richtung Wimmis auf der markierten Route Nr. 9 bis Oey bleiben und dann Richtung Diemtigtal fahren. Vor der Post Zwischenflüh rechts dem Wegweiser Seebergsee folgen. Später, kurz vor dem Seebergsee dem Wegweiser rechts zum Gestelenpass folgen. Sehr angenehmer Aufstieg. Ca. 300m vor und nach der Alphütte Meinenberg Schotterstrasse, sonst ist die Strasse asphaltiert. Vom Meinenberg haben Sie eine umfassende Aussicht auf weite Teile des Diemtig- und Simmentals. Rassige Abfahrt nach Grubelwald. Nach kurzer Zeit erreichen Sie Ihr Ziel: Zweisimmen.

## NUR FLIEGEN IST SCHÖNER...



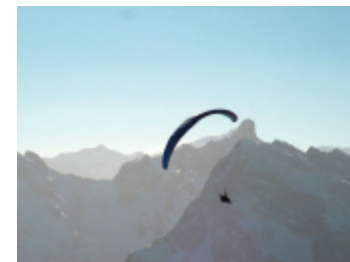
### 3. TAG: ZWEISIMMEN-LAUENENSEE-ZWEISIMMEN

Abwechslungsreicher Passübergang über die Saanenmöser, ins Saanenland und zum 1383m hoch gelegenen Lauenensee.

Übernachtung: Hotel Sonnegg, Zweisimmen  
60 Kilometer, ca. 4h

Im Dorfzentrum Zweisimmen beim Kreisel die zweite Ausfahrt wählen und Richtung Kirche fahren. Auf der markierten Route 9 bleiben. Insgesamt angenehme Steigung mit drei steilen aber kurzen Abschnitten dazwischen bis Schönried. Zwischen Saanenöser und Schönried sind Sie kurz auf der Hauptstrasse, aber Sie können auf dem Trottoir fahren. In Schönried beim Bahnhof links abbiegen und die Route 9 Gstaad wählen. Nach dem Dorfzentrum Gstaad folgt links und dann rechts der Wegweiser bis zum Lauenensee. Die Strecke ist sehr gut markiert. Im Lauenental gut auf die Signalisation für den FLYER achten und diesen folgen!

## NUR FLIEGEN IST SCHÖNER...



### 4. TAG: ZWEISIMMEN-STOCKHORN-SPIEZ

Simmentalroute – talauswärts – Genussfahrt nach Spiez.

Geniessen Sie die lieblichen Landschaften mit den bekannten Simmentaler Bauernhöfen!

40 Kilometer, ca. 2h  
Individuelle Abreise

Alles der gut markierten Simmentalroute Nr. 9 folgen. Totale FLYER Genussfahrt mal der Simme entlang, mal bergauf zum Rossberg. In Därstetten unbedingt die alte Kirche besuchen.

In Erlenbach zur Hauptstrasse fahren und bis zur Talstationen der Stockhornbahn. Die einzigartige, markante Silhouette des Stockhorns ist unübersehbar und steht im Gegensatz zu den vielseitigen Angeboten am sanften "Rücken" des Berges. Eine traumhafte Aussicht auf die Alpen und das Mittelland erwartet Sie.